

Dotykowy panel HMI dedykowany do systemów BMS i automatyki

Prezentujemy Państwu nowoczesne rozwiązanie z zakresu kontroli i zarządzania systemami automatyki budynkowej oraz automatyki.

SmartTOUCH, swobodnie programowalny 3,5" panel HMI o niezwykle schludnym i delikatnym wyglądzie, może służyć jako urządzenie do zdalnego monitoringu i zarządzania elementami automatyki budynkowej oraz przemysłowej w czasie rzeczywistym.

SmartTOUCH łączy się ze sterownikami PLC po protokole Modbus wyświetlając na ekranie LCD w sposób tekstowy lub graficzny (animacje, obrazki, wykresy itp.) wartości ich rejestrów.

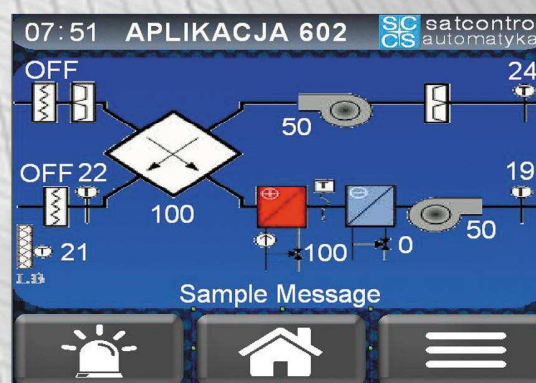
Przykładowy startowy ekran operatorski



ZALETY NIE DO PODWAŻENIA

- Monitoring pracy urządzeń i układów automatyki,
- Rejestracja i archiwizacja danych oraz alarmów w postaci tabel i wykresów,
- Zdalne sterowanie układami,
- Wizualna i dźwiękowa sygnalizacja alarmów,
- Zegar czasu rzeczywistego,
- Zdefiniowanie do 8 poziomów dostępu,
- Nowoczesny design,
- Prosty montaż,
- Czytelny ekran LCD,
- Łatwe połączenie ze sterownikiem,
- Gotowe aplikacje.

Przykładowe ekrany wizualizacji



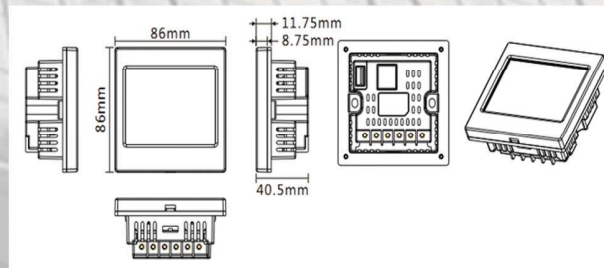
	START	STOP
PONIEDZIAŁEK	08 : 00	16 : 00
WTOREK	08 : 00	16 : 00
ŚRODA	08 : 00	16 : 00
CZWARTEK	08 : 00	16 : 00
PIĄTEK	08 : 00	16 : 00
SOBOTA	08 : 00	16 : 00
NIEDZIELA	08 : 00	16 : 00

Dotykowy panel HMI dedykowany do systemów BMS i automatyki

SmartTOUCH jest urządzeniem budżetowym o niezwykle dużej uniwersalności, pozwalającym na łatwy i przejrzysty monitoring całych układów automatyki skracając czas ich diagnozowania i usuwania awarii.

Specyfikacja panelu HMI

- Komunikacja RS485 (+/-) (RJ25),
- port USB (do wygrywania programów),
- wyświetlacz 3,5" TFT - LCD, 260000 kolorów,
- kontrast 400:1,
- ekran dotykowy rezystancyjny (4 przewody),
- rozdzielczość 320 x 240 pikseli,
- wsparcie dla formatów JPG, BMP,
- możliwość umieszczenia animacji GIF,
- 128MB pamięci Flash oraz 32MB pamięci SDRAM,
- obsługa wielu czcionek,
- możliwość zabezpieczania danych hasłem dostępu (8 definiowalnych poziomów dostępu),
- alarmy, historia alarmów, kreślenie trendów,
- montaż w puszcze podtynkowej lub na płycie (opcja).
- napięcie: 24VDC ($\pm 15\%$),
- wymiary gabarytowe: 86mm x 86mm x 40,5mm,
- wymiary montażowe: 69mm x 69mm.



Do panelu operatorskiego **smartTOUCH** dołączany jest kabel RJ25 w którym są żyły zasilające oraz komunikacyjne

Satcontrol automatyka zastrzega sobie prawo do dokonywania zmian w tym dokumencie lub wycofania go w dowolnym czasie bez uprzedniego powiadomienia.